



## ¿QUÉ ES EL PROGRAMA DE LA ESCUELA PRIMARIA (PEP)?

El Programa de la Escuela Primaria (PEP) del Bachillerato Internacional (IB) es un programa destinado a alumnos de 3 a 12 años, está centrado en el desarrollo integral del niño y de su capacidad de indagación y descubrimiento, tanto en la clase como en el mundo que lo rodea. Al fomentar este objetivo, el programa se compromete con el desarrollo de los atributos del perfil de la comunidad de aprendizaje del IB en sus alumnos. Dicho perfil tiene como objetivo formar alumnos que sean:

- Indagadores
- Informados e instruidos
- Pensadores
- Buenos comunicadores
- Íntegros
- De mentalidad abierta
- Solidarios
- Audaces
- Equilibrados
- Reflexivos



## Marco curricular

El PEP ofrece una educación transdisciplinaria, basada en la indagación, que tiene a la acción responsable como elemento fundamental, y que permite que los alumnos aprendan dentro de los límites disciplinarios tradicionales y los trasciendan.

El marco sirve de organizador del currículo y ofrece una guía detallada para lograr un aprendizaje auténtico y conceptual basado en la indagación que sea interesante, significativo, estimulante y pertinente para los alumnos del PEP.

Mediante el programa de indagación y la reflexión sobre su aprendizaje, los alumnos del PEP desarrollan los conocimientos, la comprensión conceptual, las habilidades y los atributos del perfil de la comunidad de aprendizaje del IB.

## Agencia, autoeficacia y acción

La agencia y la autoeficacia son fundamentales para el aprendizaje en el PEP. A lo largo del programa, los alumnos son agentes de su propio aprendizaje y el de los demás. Dirigen su aprendizaje con un marcado sentido de identidad y confianza en sí mismos, por cuenta propia y junto con otros, y desarrollan un sentido de comunidad y conciencia respecto de las opiniones, las necesidades y los valores ajenos.

Figura 1: La agencia



Ilustración del nuevo marco organizativo del Programa de la Escuela Primaria (PEP).  
Tomado de [https://www.ibo.org/es/digital-toolkits/logos-and-programme-models/](https://www.ibo.org/es/digital-toolkit/logos-and-programme-models/)

La acción, el elemento clave de la agencia de los alumnos, constituye una parte esencial del proceso de aprendizaje del PEP y del resultado general del programa respecto de la mentalidad internacional. Al emprender acciones individuales y colectivas, los alumnos llegan a comprender las responsabilidades que supone tener una mentalidad internacional y a apreciar los beneficios de trabajar con otras personas con un propósito común, tendientes a construir un mundo mejor y más pacífico.

# ¿Cómo funciona el PEP?

Figura 2: Modelo del PEP



Modelo pedagógico del PEP. Tomado de <https://www.ibo.org/es/digital-toolkit/lo-gos-and-programme-models/>

Cada colegio elabora de forma colaborativa un programa de indagación que se organiza y enmarca en torno a unos elementos clave, seis asignaturas y seis temas transdisciplinarios.

## Temas transdisciplinarios:

- Quiénes somos
- Dónde nos encontramos en el tiempo y el espacio
- Cómo nos expresamos
- Cómo funciona el mundo
- Cómo nos organizamos
- Cómo compartimos el planeta

## Asignaturas:

- Lengua, Matemáticas, Estudios Sociales, Ciencias, Artes, Educación Personal, Social y Física.

## Conceptos clave:

- forma, función, perspectiva, conexión, causa, responsabilidad, cambio.

El programa de indagación articula cómo se explorarán los seis temas transdisciplinarios en los diferentes grupos de edad. Ofrece a los alumnos de la primera infancia y la escuela primaria la oportunidad de experimentar un currículo coherente y equilibrado. Los estudiantes de prekínder y kínder exploran solamente cuatro de estos seis temas, dos de éstos son Quiénes somos y Cómo nos expresamos.

Alumnos y maestros aplican los enfoques del aprendizaje, que son fundamentales para el desarrollo de mentes indagadoras y las habilidades necesarias para explorar conceptos y conocimientos disciplinarios.



# Enfoques del aprendizaje

- a. Habilidades de pensamiento
- b. Habilidades de comunicación
- c. Habilidades sociales

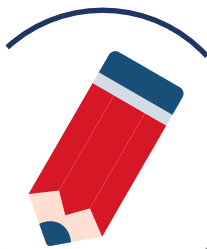
- d. Habilidades de autogestión
- e. Habilidades de investigación

## La evaluación

En el PEP, la evaluación es una parte central del objetivo de apoyar a los alumnos a través de la adquisición de conocimientos y habilidades específicos de las asignaturas, la comprensión de conceptos y el desarrollo de las habilidades de los enfoques del aprendizaje.

- **Es auténtica:** apoya el establecimiento de conexiones con el mundo real para fomentar la participación de los alumnos.

- **Es clara y específica:** esto incluye los objetivos de aprendizaje buscados, los criterios de logro y el proceso que los alumnos utilizan para aprender.
- **Es variada:** utiliza una amplia variedad de herramientas y estrategias que cumplen su propósito para construir una imagen completa del aprendizaje de los alumnos.
- **Está orientada al desarrollo:** se centra en el progreso de cada alumno en lugar de su desempeño en relación con otros alumnos.
- **Es colaborativa:** implica la participación de los maestros y alumnos en el desarrollo de evaluaciones y el proceso de evaluación.
- **Es interactiva:** la evaluación abarca diálogos continuos e iterativos sobre el aprendizaje.
- Va de los comentarios a los comentarios proactivos





# Las tres prácticas de evaluación

## Evaluación diagnóstica:

su propósito es identificar los conocimientos y experiencias previas de los estudiantes para servir de base a la enseñanza.

## Evaluación formativa:

su propósito es ayudar a los alumnos a adoptar una actitud de aprendizaje autorregulado durante toda su vida, servir de base para la enseñanza y fomentar el aprendizaje.

## Evaluación sumativa:

su objetivo es certificar y comunicar los resultados del progreso en el aprendizaje.

## La Exposición PEP

La exposición constituye un proceso auténtico en el que los alumnos exploran, documentan y comparten su comprensión de una cuestión u oportunidad de importancia personal. Mediante la exposición, los alumnos demuestran su capacidad de asumir la responsabilidad de su propio aprendizaje y su capacidad de emprender acciones.

BUCKINGHAM SCHOOL CEEB CODE 925803



T. +57 1 6760812



Carrera 52 # 214-55  
111166 Bogotá - Colombia



[www.cbk.edu.co](http://www.cbk.edu.co)



## Características de la exposición

La exposición puede ser una de las seis unidades de indagación en el último año, o puede realizarse al margen del programa de indagación para explorar una cuestión u oportunidad global que puede abordar todos los temas transdisciplinarios. Puede llevarse a cabo al mismo tiempo que otras unidades o enmarcarse en un período de tiempo determinado durante el año. Todas las exposiciones son iniciadas y diseñadas por los alumnos, y se llevan a cabo de manera colaborativa.

### El Programa de Escuela Primaria en el Buckingham

El PEP fue introducido por el IB en 1997, conformando, junto con el MYP y el DP, un continuo de programas de educación internacional para alumnos de 3 a 19 años. Fue autorizado para impartirse en el Buckingham en el año 2012.

BUCKINGHAM SCHOOL CEEB CODE 925803



T. +57 1 6760812



Carrera 52 # 214-55  
111166 Bogotá - Colombia



[www.cbk.edu.co](http://www.cbk.edu.co)



## Referencias

- Organización del Bachillerato Internacional. (2018). El aprendizaje y la enseñanza (1ª. Ed.). Organización del Bachillerato Internacional. (2020). ¿A quién se dirige el PEP?. International Baccalaureate. <https://www.ibo.org/es/programmes/primary-years-programme/who-is-the-pyp-for/>
- Organización del Bachillerato Internacional. (2020). Marco curricular. International Baccalaureate. <https://www.ibo.org/es/programmes/primary-years-programme/curriculum/>
- Organización del Bachillerato Internacional. (2020). Cómo funciona el PEP. International Baccalaureate. <https://www.ibo.org/es/programmes/primary-years-programme/how-the-pyp-works/>



BUCKINGHAM SCHOOL CEEB CODE 925803



T. +57 1 6760812



Carrera 52 # 214-55  
111166 Bogotá - Colombia



[www.cbk.edu.co](http://www.cbk.edu.co)